

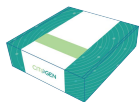
Kit de recogida de muestras: Instrucciones de uso

CÓMO ENVIAR UNA MUESTRA

Esta guía detalla los pasos necesarios para el envío de una muestra tumoral. Es importante seguir estas instrucciones para evitar retrasos en las pruebas. El inicio de la prueba se retrasará si el FORMULARIO DE SOLICITUD DE PRUEBA (paso 1) está incompleto o si la muestra no está correctamente identificada (pasos 2/3). Ante cualquier duda, contacte con su comercial de Diagnóstica Longwood o escriba a soporte.myriad@citogen.es

Si necesita kits de envío de muestras, solicítelo escribiendo un correo electrónico a logistica@citogen.es

LISTA DE ELEMENTOS INCLUIDOS EN EL KIT DE RECOGIDA DE MUESTRAS



Caja de transporte de muestras



Instrucciones de uso



Formulario de solicitud de prueba



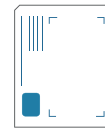
Sobre para el informe de patología



Recipiente de muestras y portaobjetos



Bolsa de muestras



Bolsa de transporte

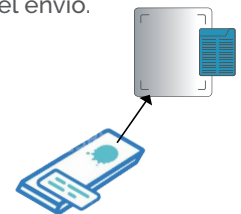
1. Rellene el formulario de solicitud de prueba

- Rellene todas las secciones del formulario. El médico debe firmar el formulario (**si los documentos están incompletos, se producirán retrasos en el proceso**).
- Envíe el formulario de solicitud de prueba al laboratorio en el que se encuentre la muestra del tumor, para que el patólogo prepare la muestra y complete la información sobre la misma en el formulario.
- Solicite al patólogo el informe de patología donde se indique claramente el diagnóstico.**

2. Preparación de la muestra

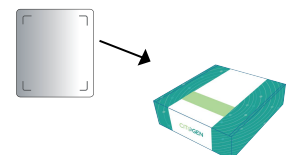
- El tejido remitido debe haber sido fijado en formol tamponado neutro al 10% o formaldehído al 4% y el bloque de parafina debe contener al menos un 30% de carcinoma invasivo o infiltrante.
 - Adjunte siempre un cristal de Hematoxilina-eosina de un corte adyacente marcando la zona tumoral infiltrante sobre el cristal.
 - En el caso de no poder remitir el cristal de Hematoxilina-eosina, se podrán enviar imágenes escaneadas de la muestra indicando la zona tumoral infiltrante a soporte.myriad@citogen.es.
- NOTA: NO ENVIAR LA IMAGEN O EL PORTAOBJETOS CON TINCIÓN DE HEMATOXILINA-EOSINA GENERARÁ UNA INCIDENCIA Y PARALIZARÁ EL ESTUDIO.

- Cada muestra que envíe debe llevar un número de indentificación único.
- Las muestras deben prepararse y conservarse a temperatura ambiente (menor a 35° C) antes del envío.



3. Prepare la muestra para el envío

- Complete la información del formulario de solicitud correctamente.
- Introduzca el bloque tumoral en la bolsa de plástico transparente suministrada e introdúzcala dentro del recipiente de muestras junto con el portaobjetos de Hematoxilina-Eosina.
- COLOQUE SÓLO MUESTRAS DE UN ÚNICO PACIENTE.
- Coloque el recipiente para muestras dentro de la caja de transporte de muestras.



4. Prepare la caja de transporte de muestras

LISTA DE ELEMENTOS QUE DEBEN ENVIARSE AL LABORATORIO:



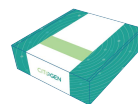
Informe de patología anonimizado (pero con número de identificación interna)



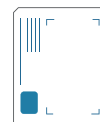
Formulario de solicitud de prueba completo y firmado



Recipiente para portaobjetos con los bloques tumorales



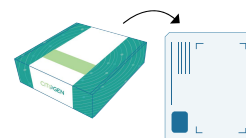
Caja de transporte de muestras



Bolsa de transporte con dirección de entrega a Citogen

5. Prepare la bolsa de transporte

a) Coloque la caja de transporte de muestras, con el informe de patología y el formulario completo, en la bolsa de transporte. Cierre la bolsa.



b) Con el fin de proteger la intimidad del paciente, no escriba su nombre en la caja de transporte de muestras.

6. Programe la recogida con la mensajería

a) Para solicitar una recogida escriba un correo electrónico a logistica@citogen.es indicando en el asunto: "**Solicitud de recogida-Endopredict**". En el cuerpo del correo electrónico indique:

- Dirección exacta,
- Nombre de persona de contacto,
- Teléfono del contacto,
- Franja horaria para la recogida,
- Información lo más exacta posible sobre el lugar en el que el mensajero debe retirar la muestra.

b) Espere que desde logistica@citogen.es le confirmen la recogida y le indiquen cuándo pasará el mensajero a recoger la muestra.

7. Evite retrasos

a) Rellene **completamente** la documentación y verifique que está firmada.

b) Asegure que el tumor infiltrante representa al menos el 30% de la muestra enviada.

c) **Incluya un corte adyacente con tinción de Hematoxilina-eosina señalando la zona tumoral infiltrante** con la muestra enviada.

d) **Siga las indicaciones** para el envío del bloque de parafina.

e) **Si quiere recuperar la muestra restante**, recuerde indicar en la hoja de solicitud si solicita la devolución del bloque tumoral.

f) Ante cualquier duda o consulta escriba a soporte.myriad@citogen.es

8. Informe de resultados

a) Cuando el informe de resultados esté disponible, se enviará un aviso a la dirección de correo electrónico indicada en la hoja de solicitud.

b) El correo electrónico de aviso tendrá un enlace que le llevará directo al portal de descargas de informes.

c) Para descargar el informe de resultados, necesitará tener acceso a la plataforma a través de un usuario y contraseña proporcionados por Citogen.

d) Contacte con soporte.myriad@citogen.es en caso necesario o si tiene alguna incidencia.